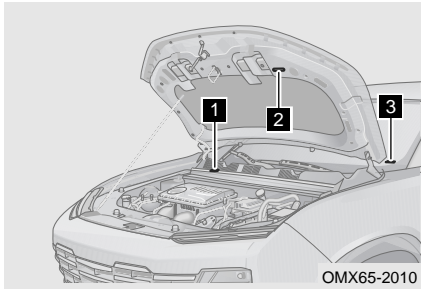


8. СПЕЦИФИКАЦИЯ

8-1. Расположение ярлыка

Идентификационный номер автомобиля (VIN)

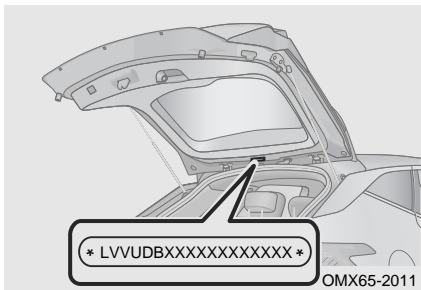
Идентификационный номер автомобиля (VIN) на фактическом автомобиле



1 Идентификационный номер автомобиля выгравирован в нижней части украшения капельного канала моторного отсека.

2 Идентификационный номер автомобиля расположена на переднем торце внутренней панели капота.

3 Идентификационный номер автомобиля расположен в верхнем левом углу приборной панели со стороны водителя и виден снаружи через ветровое стекло.

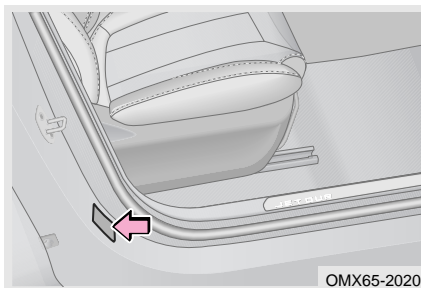


Этикетка с идентификационным номером автомобиля расположен на двери багажного отделения, как показано на рисунке.

ВНИМАНИЕ

Не закрывайте, не красьте, не сваривайте, не режьте, не сверлите и не удаляйте идентификационный номер автомобиля и области вокруг него.

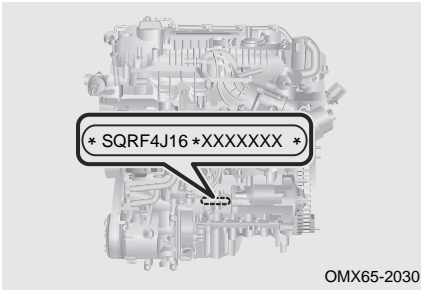
Паспортная табличка производителя



Как показано на рисунке, именная табличка производителя расположена на правой четверти внешней панели.

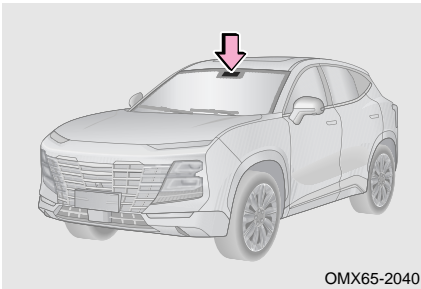
Модель транспортного средства и идентификационный номер транспортного средства указаны на заводской табличке производителя.

Номер двигателя



Номер двигателя указан на блоке цилиндров.

Микроволновое окно

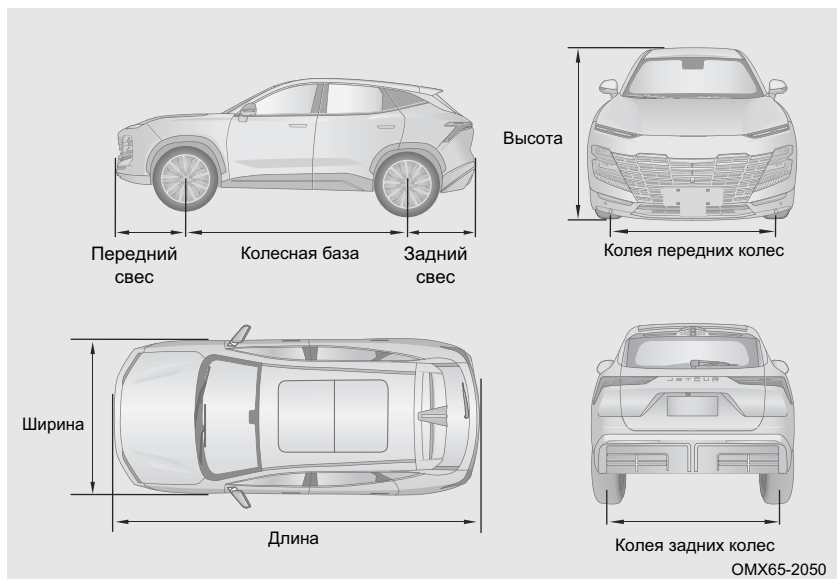


Микроволновое окошко расположено с внутренней стороне переднего лобового стекла и с правой стороны к задней части внутреннего зеркала заднего вида, где предназначено для беспроводной передачи радиочастотного сигнала и установки автомобильной электронной идентификации.

8. СПЕЦИФИКАЦИЯ

8-2. Технические характеристики автомобиля

Размеры автомобиля



Общий размер	Длина (мм)	4 590
	Ширина (мм)	1 900
	Высота (мм)	1 685
Колесная база (мм)		2 720
Протектор	Спереди (мм)	1 610
	Сзади (мм)	1 615
Выступ	Спереди (мм)	948
	Сзади (мм)	922

Режим вождения

Режим вождения	Привод на передние колеса
----------------	---------------------------

Производительность автомобиля

Модель автомобиля		1,6Т+7DCT	1,5Т+ 6DCT	1,5Т+ 6MT
Обгонное свойство	Минимальный дорожный просвет (мм)	160		
	Минимальный диаметр поворота (м)	12		
	Угол въезда (°) (без нагрузки)	19		
	Угол съезда (°) (без нагрузки)	22		
Проявление мощности	Максимальная скорость автомобиля (км/ч)	180		
	Максимальный уклон подъема (%)	45	40	40

8. СПЕЦИФИКАЦИЯ

Топливная система

Параметры топливной системы приведены в следующей таблице.

Модель двигателя	SQRE4T15C/SQRF4J16
Тип топлива*1	Неэтилированный бензин с октановым числом 91 и выше
	Неэтилированный бензин с октановым числом 92 и выше
	Неэтилированный бензин с октановым числом 95 или выше (неэтилированный супербензин)
	E22-E100
Тип топливного бака	Пластиковый топливный бак
Общая емкость топливного бака	57 л
Топливный насос	Электрический топливный насос

*1: Пожалуйста, используйте топливо, рекомендованное авторизованными дилерами Jetour.

ПРОЧИТАЙТЕ

Автомобиль с каталитическим нейтрализатором может использовать только неэтилированный бензин. Во избежание несчастных случаев при заправке топливом неправильного типа, трубка топливного бака разработана на точку топливного бака типа горловины, и для заправки можно использовать только стандартный пистолет для заправки неэтилированным бензином.

ВНИМАНИЕ

- Используйте только тип топлива, рекомендованный Jetour.
- Использование бензина, не отвечающего техническим требованиям, может привести к повреждению двигателя, и такое повреждение не покрывается гарантией.
- Использование этилированного бензина приведет к тому, что трехкомпонентный каталитический преобразователь потеряет свою эффективность, а вытяжная система управления будет работать неправильно.
- Если вы случайно заполните топливный бак этилированным бензином и запустите двигатель (даже если залито лишь небольшое количество), это приведет к необратимому повреждению каталитического преобразователя. Поэтому, если вы случайно залили этилированный бензин, немедленно обратитесь на авторизованную станцию обслуживания Jetour для проверки и ремонта.

Вес автомобиля

Пункты		Параметры		
Модель автомобиля		1,6Т+7DCT	1,5Т+ 6DCT	1,5Т+ 6MT
Снаряженная масса (кг)		1 580	1 513/1 541/1 553	1 495/1 522
Масса снаряженно-й оси	Передний мост (кг)	908	862/883/889	853/875
	Задний мост (кг)	672	651/658/664	642/647
Масса в рабочем состоянии (кг)		1 655	1 588/1 616/1 628	1 570/1 597
Распределение осевой нагрузки по весу в режиме движения	Передний мост (кг)	943	897/918/924	888/910
	Задний мост (кг)	712	691/698/704	682/687
Количество пассажиров		5		

 ОПАСНОСТЬ

Пожалуйста, соблюдайте нагрузку автомобиля, указанную в руководстве по эксплуатации, и не превышайте допустимую общую массу. В противном случае эффективность торможения и управляемости автомобиля может измениться, что может привести к травмам и несчастному случаю.

8. СПЕЦИФИКАЦИЯ

Двигатель

Модель двигателя	SQRE4T15C	SQRF4J16
Тип двигателя	Вертикальный, 4-цилиндровый рядный, с водяным охлаждением, с турбонаддувом, многопортовый последовательный электронный впрыск, двойной верхний распределительный вал	Вертикальный, 4-цилиндровый рядный с водяным охлаждением, турбонаддувом, непосредственным впрыском, двойной верхний распределительный вал
Диаметр отверстия цилиндра (мм)	77	77
Ход поршня (мм)	80,8	85,8
Объем (мл)	1 498	1 598
Степень сжатия	9,5: 1	9,9: 1
Номинальная мощность (кВт)	115	145
Номинальная быстроходность (об/мин)	5 500	5 500
Максимальный крутящий момент (Н · м)	230	290
Максимальная скорость крутящего момента (об/мин)	1 750 - 4 000	2 000 - 4 000

Трансмиссия

Модель трансмиссии		6MF22A	6DCT260	DF727A
Тип		6 передач, МКПП	6 передач, АКПП	7 передач, АКПП
Положение передачи	1-й передачи	3,917	4,538	4,214
	2-й передачи	2,210	2,350	3,105
	3-й передачи	1,423	1,302	1,724
	4-й передачи	1,031	1,021	1,268
	5-й передачи	0,853	0,907	1,270
	6-й передачи	0,659	0,702	1,049
	7-й передачи	/	/	0,891
	Передача R	3,583	3,661	1,18
	Конечное передаточное число редуктора	4,533	1-й/2-й/5-й/6-й передачи: 4,158 3-й/4-й/R передачи: 4,648	1-й/3-й/4-й передачи: 3,842 2-й/5-й/6-й/7-й передачи: 3,042 R передачи: 11,931

Выравнивание колес

Переднее колесо	Развал передних колес	$-25' \pm 45'$
	Продольный угол наклона шкворня	$4^{\circ}30' \pm 60'$
	Угол наклона поворотного шкворня	$11^{\circ}30' \pm 60'$
	Схождение передних колес	$5' \pm 5'$ (одна сторона)
Заднее колесо	Развал задних колес	$-42' \pm 30'$
	Схождение задних колес	$6' \pm 10'$

8. СПЕЦИФИКАЦИЯ

Колесо и шина

Модель шин		235/60R18; 235/55R19; 255/45R20
Модель обода		18×7J; 19×7,5J; 20×8J
Давление в холодных шинах (кПа)	Переднее колесо	230 (без нагрузки) 250 (нагрузка)
	Заднее колесо	230 (без нагрузки) 250 (нагрузка)
	Запасная шина	420
Момент затяжки колесных болтов		130 ± 10 Н·м
Требования к динамической балансировке колес		Допустимая остаточная динамическая балансирующая масса: Зажим со стороны балансирующего блока ≤ 8 г, вставка со стороны балансирующего блока ≤ 10 г

ПРОЧИТАЙТЕ

Давление в шинах, указанное в таблице выше, относится только к холодным шинам. Давление слегка увеличивается при нагреве шины, но снижать давление нет необходимости.

ВНИМАНИЕ

- Давление в шинах следует проверять не реже одного раза в месяц, что особенно важно при движении на высокой скорости.
- Чтобы облегчить вам поиск указанного значения давления в шинах, на пороге водительской двери имеется табличка с давлением в шинах, на которой указано указанное значение давления в шинах в холодном состоянии.

Тормозная система

Ножной тормоз	Переднее колесо	Дисковый тормоз
	Заднее колесо	Дисковый тормоз
Усилитель тормоза		Вакуумный усилитель
Стояночный тормоз		Электрический стояночный тормоз для заднего колеса
Свободный ход педали тормоза		5 - 15 мм
Максимальный ход педали тормоза		113,4 мм
Разумный диапазон использования тормозного фрикционного материала		Толщина переднего фрикционного материала: 11,6 мм Толщина заднего фрикционного материала: 10,1 мм Допустимая толщина переднего фрикционного материала: 9,6 мм Допустимая толщина заднего фрикционного материала: 8,1 мм

 ОПАСНОСТЬ

- В случае большой нагрузки замена тормозной жидкости должна производиться одновременно с заменой тормозных колодок.
- При добавлении тормозной жидкости убедитесь, что она абсолютно чистая. Попадание грязи в тормозную систему может привести к снижению эффективности торможения.

Подвесная система

Передняя подвеска	Независимая подвеска типа Macpherson
Задняя подвеска	Независимая подвеска типа Multi-link

Рулевая система

Тип рулевого управления с усилителем	Электрический наддув
Тип рулевого механизма	Реечный рулевой механизм

8. СПЕЦИФИКАЦИЯ

Емкость и спецификация жидкости

Объем жидкости и технические характеристики указаны в следующей таблице.

Тип	Модель	Емкость
Моторное масло (- включая фильтр) (SQRE4T15C)	SM-5W-40 (зимой) SM-10W-40 (летом) SM-5W-30 (зимой/летом)	4,7 ± 0,2 л
Моторное масло (- включая фильтр) (SQRF4J16)	SM-5W-30 (зимой/летом)	4,3 ± 0,2 л
Механическая трансмиссия (6MF22A)	Фукс GL-4 75W-90	2,2 ± 0,1 л (в зависимости от проверки)
Автоматическая трансмиссия (6DCT260)	Sinopac DCTF-GS	3,6 ± 0,1 л (в зависимости от проверки)
Автоматическая трансмиссия (DF727A)	ВОТ351 С4	4,8 ± 0,1 л (в зависимости от проверки)
Система охлаждения (6MF22A)	Красный, органический, -40°C	8,5 л
Система охлаждения (6DCT260)	Красный, органический, -40°C	9,5 л
Система охлаждения (DF727A)	Красный, органический, -40°C	7,5 л
Система омывателя ветрового стекла	Специальное чистящее средство	1,13 л
Хладагент	R134a	575 г
Бачок тормозной жидкость/масла сцепления	DOT4	/

Диапазон измерения габаритных размеров автомобиля без учета следующих компонентов

Компоненты, не входящие в диапазон измерения длины автомобиля

Следующие устройства не имеют нагруженной функции и не выступают за переднюю или заднюю часть автомобиля более чем на 50 мм, а радиус скругления кромки и угла не менее 5 мм:

- Стеклоочиститель и омыватель
- Внешняя идентификация, включая зарегистрированный товарный знак, название производителя, происхождение, название и тип модели, выбросы двигателя, тип трансмиссии, режим движения и другие отличительные признаки автомобиля.
- Освещение и световое сигнальное устройство
- Резиновый блок для предотвращения столкновений и эквивалент
- Внешнее солнцезащитное устройство
- Устройство таможенной пломбы и его защитное устройство
- Устройство для фиксации дождевика и его защитного устройства
- Запорное устройство, стержень, ручка, контроллер, переключатель
- Ступенька (или лестница), ступенька для подъема автомобиля поверх бампера, используемая для мытья окон
- Задняя эмблема с LOGO
- Съёмный прицеп или буксировочное устройство
- Рифленая выхлопная труба

Компоненты, не входящие в размер ширины автомобиля:

- Устройство непрямого обзора
- Табличка остановки школьного автобуса в нерабочем состоянии

Следующие устройства не имеют функции нагружения и их размер с одной стороны превышает борт автомобиля не более чем на 50 мм, а радиус скругления кромки и угла не менее 5 мм:

- Внешняя идентификация, включая зарегистрированный товарный знак, название производителя, происхождение, название и тип модели, выбросы двигателя, тип трансмиссии, режим движения и другие отличительные признаки автомобиля.
- Освещение и световое сигнальное устройство
- Резиновый блок для предотвращения столкновений и эквивалент
- Устройство таможенной пломбы и его защитное устройство
- Устройство для фиксации дождевика и его защитного устройства
- Отверстие для местного слива воды. Относится к отверстию для слива воды, используемому для направления потока дождя над дверью водителя (или окном) и дверью пассажира, с обеих сторон переднего ветрового стекла.
- Гибкая выступающая часть брызгозащитной системы
- Выдвижная подножка, вход/выход из автобуса, подъемная платформа и эквивалент в убранном состоянии
- Запорное устройство, стержень, ручка, контроллер, переключатель
- Сигнальное устройство обрыва шины
- Индикатор давления в шинах
- Деформированная часть стенки шины непосредственно над точкой контакта между шиной и землей
- Устройство помощи при движении задним ходом

8. СПЕЦИФИКАЦИЯ

- Рифленая выхлопная труба

Компоненты, не входящие в диапазон измерения высоты автомобиля:

Мягкая часть антенны

Устройство без загруженной функции:

- Впускной канал

- Устройство непрямого обзора

- Токосъемное устройство электромобиля (включая его фиксирующее устройство)

- Задний съемный или складной дефлектор автомобиля длиной в развернутом состоянии не более 2 000 мм и в сложенном состоянии не более 200 мм

- Откидной борт, входной/выходной откос и аналог с длиной по горизонтали не более 300 мм в убранном состоянии

- Хвостовая лестница

Аварийная буксировка автомобиля.....	194	Запасные инструменты	185
Аварийная сигнализация	184	Запись системы защиты безопасности	221
Аварийное открытие двери багажного отделения	113	Запуск двигателя.....	119
Автоматическая система парковки (AUTO HOLD)	131	Запуск и выключение двигателя	118
Автоматическая система экстренного торможения (АЕВ)/ Система предупреждения о лобовом столкновении (FCW)	169	Идентификационный номер автомобиля (VIN).....	224
Автоматическая трансмиссия	124	Иллюстрированный указатель	3
Авторизованный сервисный центр Jetour предоставляет услуги для вас	202	Индекс	3
Адаптивная система управления двигателем	121	Индикатор работы/неисправности... ..	26
Антиблокировочная тормозная система (ABS)	135	Интеллектуальный ассистент фар (НМА) (при наличии)	45
Беспроводная зарядка	100	Как сэкономить топливо и продлить срок службы автомобиля .	14
Буксировка автомобиля	193	Как читать это руководство	3
Вес автомобиля	229	Карта доставки Jetour	6
Включение охранной системы автомобиля.....	72	Карта консультационного обслуживания «От человека к человеку»	8
Внутреннее зеркало заднего вида ...	32	Карта первого обслуживания.....	213
Внутреннее освещение	44	Клаксон	30
Во время вождения	16	Кнопки на рулевом колесе (при наличии)	30
Вождение по бездорожью	19	Колесо и шина	232
Вождение по воде	20	Коробка предохранителей	196
Вождение по дороге, покрытой льдом и снегом	21	Механическая трансмиссия	123
Вращение шин	210	Микроволновое окно	225
Второй ряд сидений	51	Мультимедийная настройка	88
Вход без ключа	71	Мультимедийный вид	86
Выключение автомобиля	121	Мультимедийный дисплей	85
Выравнивание колес	231	Наружное зеркало заднего вида	33
График технического обслуживания	215	Наружное освещение (тип В)	42
Дверной механический переключатель	75	Наружное освещение (тип А)	40
Дверь багажного отделения с электродвигателем (при наличии)	110	Настройка автомобиля.....	88
Двигатель	230	Настройка окна	78
Диапазон измерения габаритных размеров автомобиля без учета следующих компонентов	235	Ножной тормоз	133
Емкость и спецификация жидкости.....	234	Номер двигателя	225
Если батарея разряжена	190	Обзор приборной панели	24
Если ваш автомобиль не может нормально завестись	192	Обкатка нового автомобиля	13
Если температура охлаждающей жидкости двигателя высокая	189	Обычное техническое обслуживание	202
Если у вас спущенная шина во время вождения.....	185	Определение функции	97
Замена батареи смарт-ключа	68	Осмотр нового автомобиля.....	12
Замена предохранителя	199	Открытие/закрытие капота	109
Замена щетки стеклоочистителя	38	Открытие/закрытие крышки топливного бака.....	114
Замок от детей.....	77	Открытие/закрытие люка с электроприводом	81
		Открытие/закрытие солнцезащитного козырька	82
		Отпирание дверей внутренней ручкой	75
		Парковка на склоне	17
		Паспортная табличка производителя	224
		Педаль	128
		Перед запуском двигателя.....	15
		Переднее сиденье	48
		Переключатель ENGINE START STOP	118

АЛФАВИТНЫЙ УКАЗАТЕЛЬ

Переключатель дверного замка	74	Система контроля давления в шинах (TPMS).....	174
Подвесная система	233	Система контроля панорамного обзора (при наличии)	177
Подголовник	47	Система круиз-контроля (CCS)	151
Положение подушки безопасности .	140	Система наблюдения за парковкой.....	175
После запуска двигателя	16	Система обнаружения слепых зон (BSD) (независимое управление)	166
Правильное использование подушки безопасности	141	Система оповещения о перекрестном движении сзади (RCTA)	168
Правильное положение сидя	46	Система парковочного радара	181
Преднатяжитель ремней безопасности	56	Система помощи при движении по полосе (при наличии)	162
Представление о подушки безопасности (SRS)	140	Система помощи при пробках (TJA)/Интегрированная система помощи при движении (ICA)	172
Предупреждающий треугольник.....	184	Система предупреждения заднего столкновения (RCW).....	168
При движении по скользкому дорожному покрытию	19	Система предупреждения о выходе из полосы движения (LDW)	163
Приветственная функция	72	Система предупреждения об открытии двери (DOW).....	168
Проверка аккумулятора 12 В	207	Система рулевого управления с электроусилителем (EPS)	127
Проверка безопасности	15	Система удержания полосы движения (LKA) (при наличии)	164
Проверка омывателя ветрового стекла	206	Система управления спуском с холма	158
Проверка предохранителей.....	198	Система электрического стояночного тормоза (EPB).....	129
Проверка радиатора и конденсатора	207	Система электронной программы стабилизации (ESP)....	137
Проверка уровня масла.....	203	Смарт-ключ	67
Проверка уровня охлаждающей жидкости.....	206	Советы по вождению автомобиля в зимних условиях	20
Проверка уровня тормозной жидкости.....	205	Содержание	3
Проверка фильтра кондиционера ..	210	Солнцезащитные козырьки и косметическое зеркало.....	109
Проверка шин	208	Спереди	108
Проверка щеток стеклоочистителя ..	210	Стояночная операция	16
Проверьте вытяжную систему.....	18	Топливная система	228
Проекционный дисплей покажет местоположение	159	Тормозная система	233
Производительность автомобиля ..	227	Трансмиссия	231
Пространство для хранения	104	Удаленный старт/стоп (если комплектован)	70
Работа стеклоочистителей (тип А) ..	35	Установка буксирной проушины	195
Работа стеклоочистителей (тип В) ..	36	Установка удерживающей системы для ребенка (ISOFIX)	60
Рабочий диапазон.....	70	Функция дистанционного управления окном	79
Размеры автомобиля.....	226	Функция записи вождения	103
Расширенная функция	138	Функция защиты от замятия окна	79
Регулировка рулевого колеса	32	Функция охлаждения коробки подлокотника на вспомогательной приборной панели.....	100
Режим вождения	226		
Режим обнаружения автомобиля.....	70		
Ремень безопасности	52		
Ремонт и обслуживание	202		
Рулевая система	233		
Сажевый фильтр	122		
Светоотражающий жилет	184		
Свидетельство о регистрации пользователя	5		
Сертификат проверки доставки.....	12		
Сзади	108		
Символы в руководстве.....	4		
Система адаптивного круиз-контроля (ACC)	152		
Система безопасности для детей	57		
Система иммобилайзера.....	73		
Система кондиционирования воздуха	96		

Цепи для шин	22	Электрическая розетка	107
--------------------	----	-----------------------------	-----

